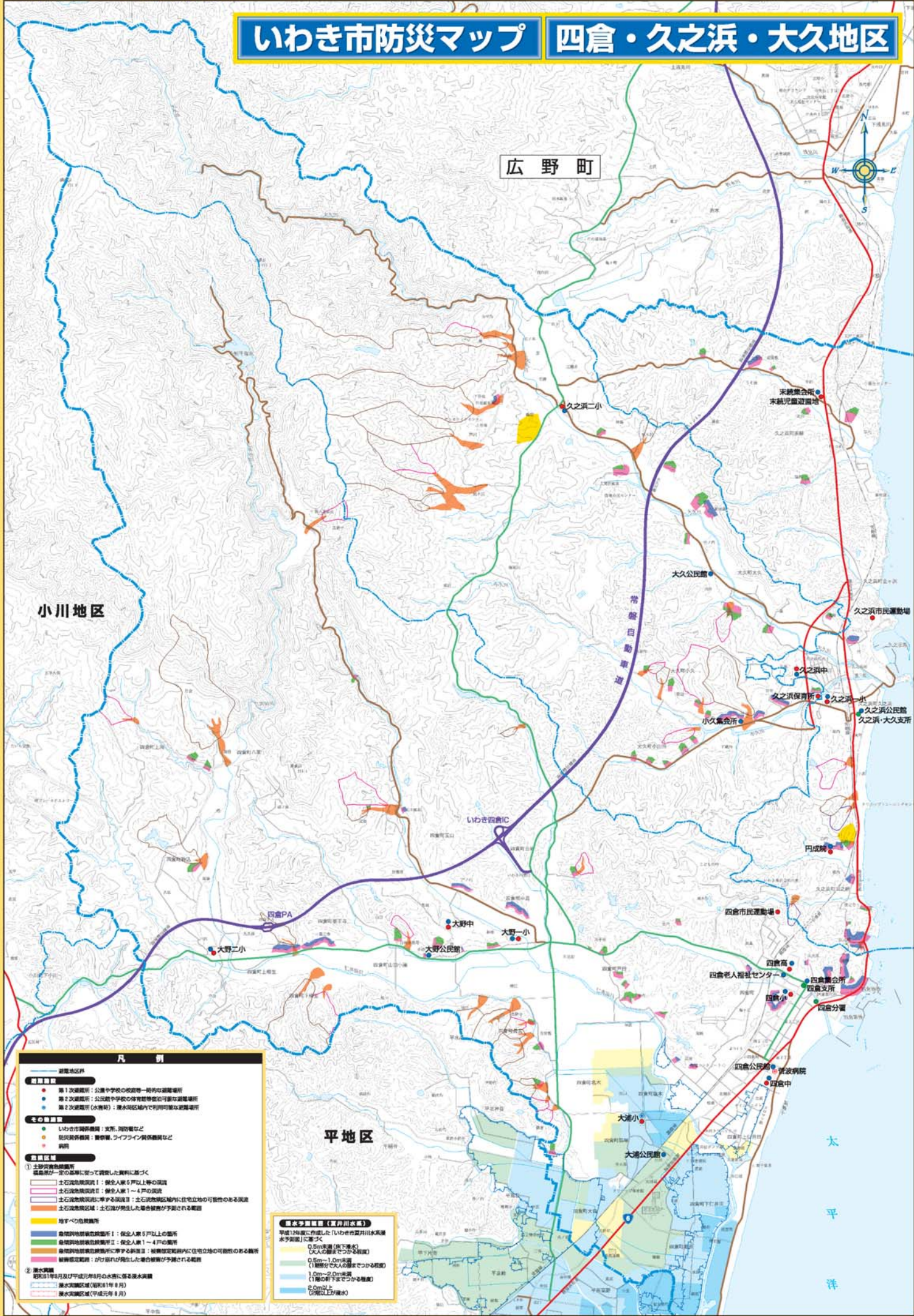


いわき市防災マップ

四倉・久之浜・大久地区



広野町

小川地区

平地区

太平洋

- 凡例**
- 避難施設
 - 第1次避難所：公園や学校の校舎等一時的な避難場所
 - 第2次避難所：公民館や学校の体育館等恒久的な避難場所
 - 第3次避難所（水害時）：浸水区域内で利用可能な避難場所
 - その他避難所
 - いわき市避難所：実所、消防署など
 - 防災関係機関：警察署、消防団、ライフライン関係機関など
 - 病院
 - 危険区域
 - ① 土砂災害危険箇所
 - 浸水及び一定の基準に達して噴出した資料に基づく
 - 土砂災害危険箇所Ⅰ：保全人数5人以上の浸水
 - 土砂災害危険箇所Ⅱ：保全人数1～4人の浸水
 - 土砂災害危険箇所Ⅲ：保全人数1～4人の浸水
 - 土砂災害危険箇所Ⅳ：土砂災害危険区域内に住宅立地の可能性のある浸水
 - 土砂災害危険箇所Ⅴ：土砂災害が発生した場合は被害が予測される範囲
 - ② 浸水区域
 - 浸水区域Ⅰ：保全人数5人以上の浸水
 - 浸水区域Ⅱ：保全人数1～4人の浸水
 - 浸水区域Ⅲ：浸水区域Ⅰに準ずる浸水；浸水区域Ⅱ内に住宅立地の可能性のある浸水
 - 浸水区域Ⅳ：浸水区域Ⅲに準ずる浸水
 - ③ 津波区域
 - 昭和31年8月及び平成元年8月の水害に係る浸水区域
 - 浸水区域Ⅰ（昭和31年8月）
 - 浸水区域Ⅱ（平成元年8月）

- 浸水区域（参考用図表）**
- 平成25年度に作成した「いわき市浸水区域水害被害予測図」に準ずる
- 0.5m未満（浸下浸水）
（大の浸水ではない浸水）
 - 0.5m～1.0m未満
（1階部分で大人の膝までつかる程度）
 - 1.0m～2.0m未満
（1階部分で大人の腰までつかる程度）
 - 2.0m以上
（2階以上の浸水）